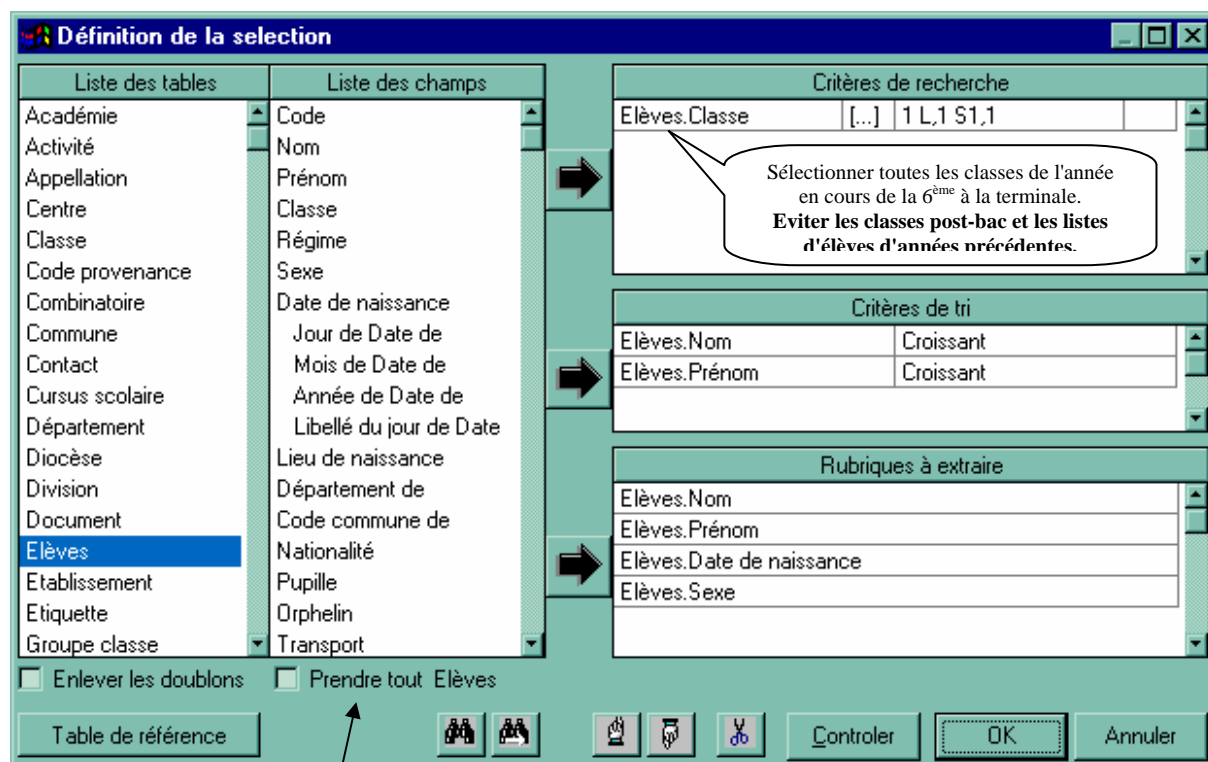


PROCEDURE POUR EXTRACTION FICHER ASCII A TRANSMETTRE A L'UGSEL

La génération du fichier ASCII pour l'UGSEL s'effectue dans la gestion des Elèves sous VB. Vous devez utiliser le menu "Import/Export" et "Extraction Fichier Texte".

Vous obtenez le requêteur. Il vous faut alors cliquer sur la table "Elèves" pour la mettre en table de référence. Vous devez ensuite indiquer les critères suivants :



Elèves est en table de référence. Si vous n'avez pas "Prendre tout élèves", vous devez sélectionner la table "Elèves" et cliquer sur le bouton "Table de référence".

Dans les rubriques à extraire, l'ordre des champs est important : Nom, Prénom, Date de naissance et Sexe.

Vous pouvez vérifier le nombre d'élèves sélectionnés en utilisant le bouton "contrôler".

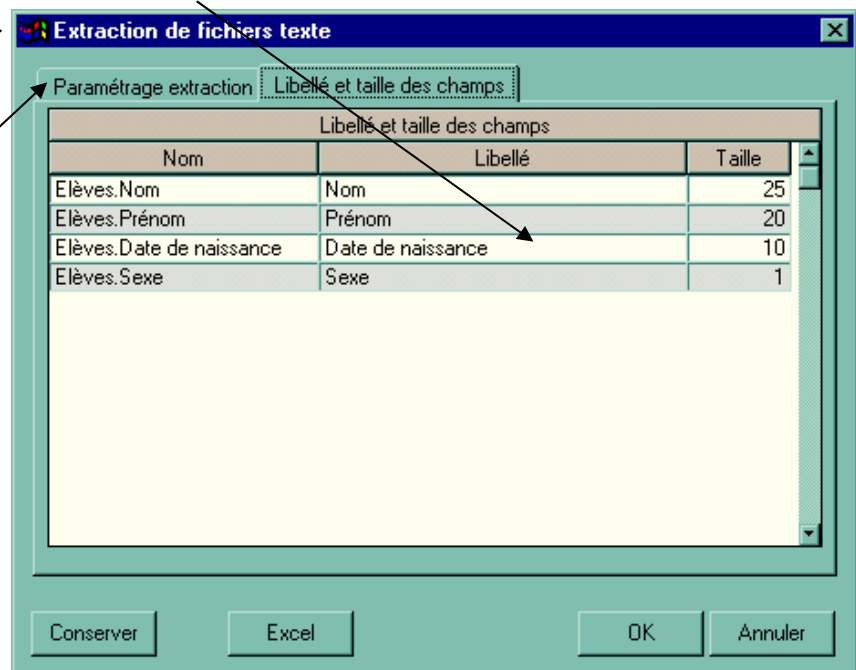
En validant sur OK, une nouvelle fenêtre apparaît. Vous devez modifier les éléments suivants en respectant l'ordre indiqué :

Très IMPORTANT

← Onglet : "Libellé et taille des champs" :

Vous devez indiquer une taille de 10 pour la date de naissance.

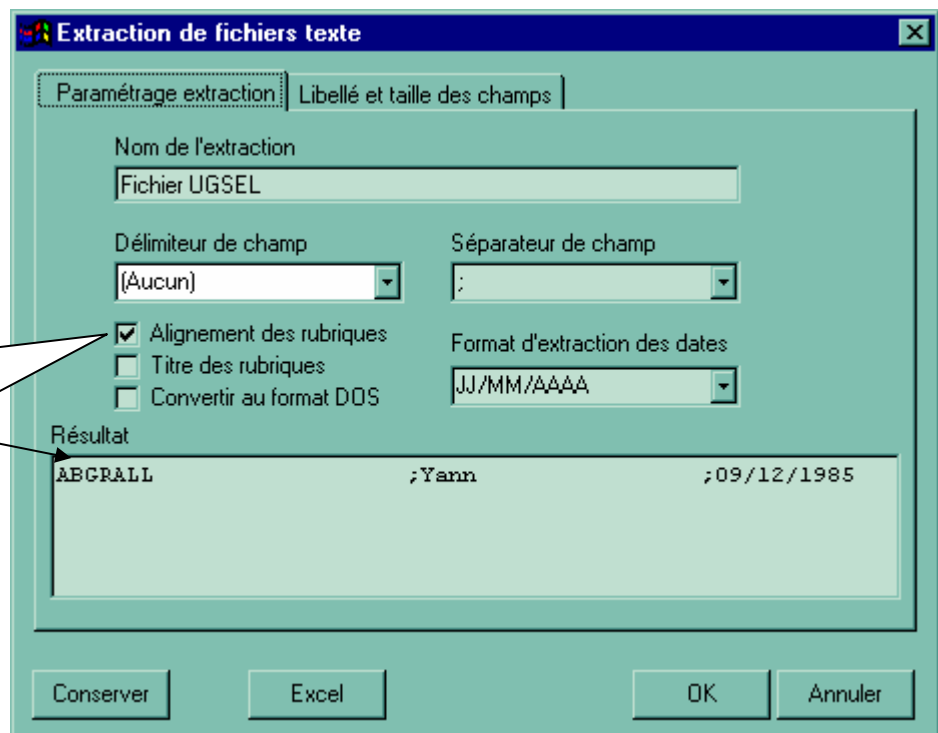
Lorsque vous arrivez sur cet écran, c'est l'onglet "paramétrage extraction" est qui est activé. Vous devez l'ignorer dans un 1^{er} temps et commencer par renseigner l'onglet "libellé et taille des champs". Si vous ne respectez cet ordre, l'extraction de la date de naissance ne se fera pas correctement.



↑ Onglet : "Paramétrage Extraction" :

- ∂ Changer le nom de l'extraction pour le conserver.
- Délimiteur de champs : laisser "aucun".
- ÷ Séparateur de champs : mettre le point-virgule.
- ≠ Format d'extraction des dates : mettre JJ/MM/AAAA.
- ≡ Faire conserver si vous le souhaitez.

Cette option est facultative. Elle permet une meilleure lecture du résultat mais n'est pas indispensable pour l'extraction des informations.



Vous validez ensuite sur OK. On vous demande d'enregistrer le fichier.

Vous devez mettre le fichier sur une disquette et donner un nom (ex : nom et ville de l'établissement) finissant par ".txt".

Ce fichier peut également être transmis par e-mail.